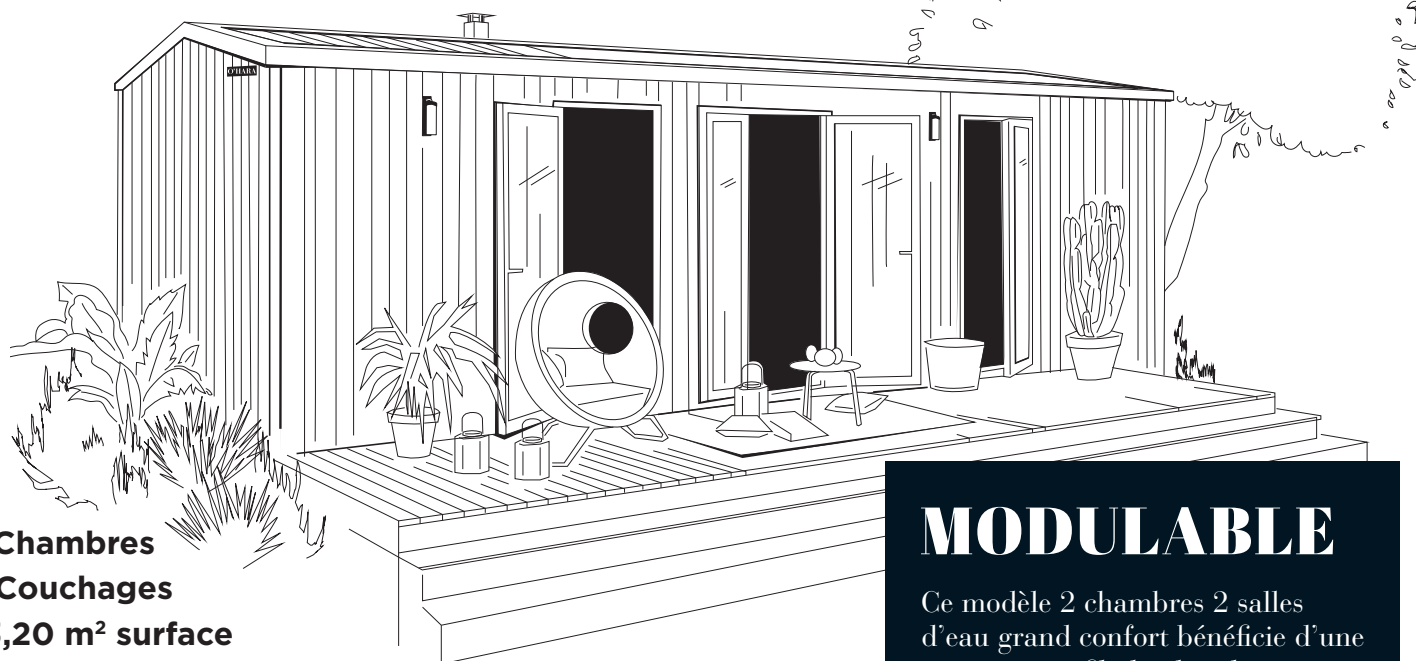


modèle

865 2ch 2s

O'HARA

2024



2 Chambres

4 Couchages

33,20 m² surface

8,75x4,30 m dimensions*

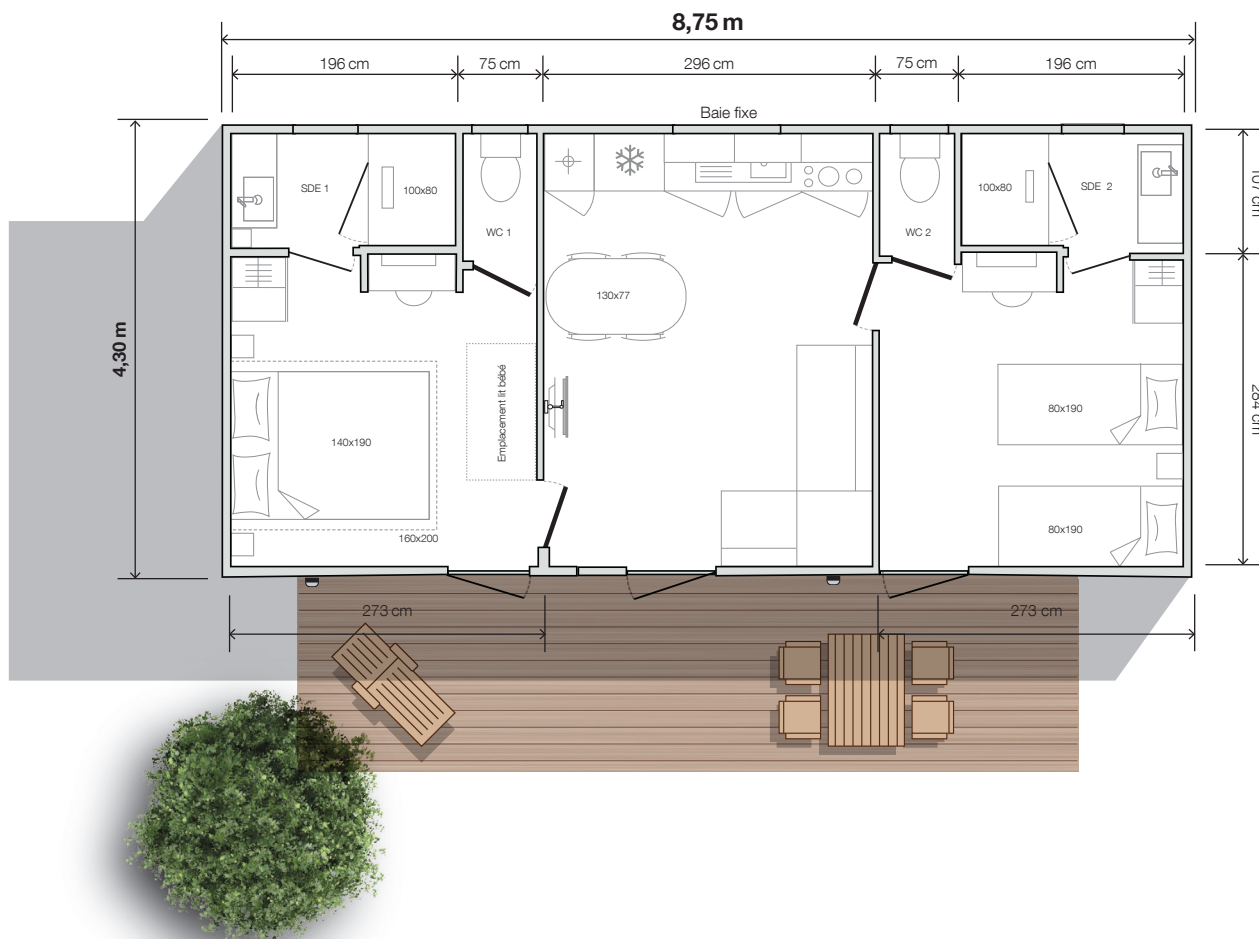
2,30 m hauteur int.

3,52 m hauteur ext.

MODULABLE

Ce modèle 2 chambres 2 salles d'eau grand confort bénéficie d'une cuisine en enfilade ultra-lumineuse grâce à sa baie horizontale ! Modèle idéal pour les familles, il peut aussi se moduler en deux suites totalement indépendantes grâce à son option «pack hôtelier».

* Dimensions hors tout et surface plancher intérieur murs.



modèle
865 2ch 2s



Équipements de série

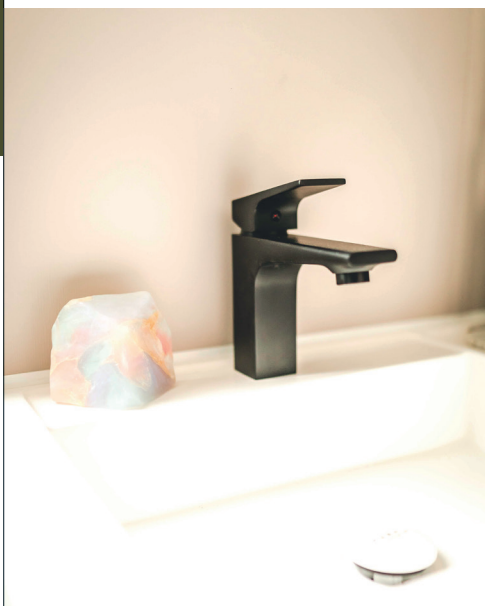
- Convecteur 1 000 W
- Câblage TV
- Ventilation haute et basse
- Chauffe-eau hydropower
- Disjoncteur général
- Matelas mousse HR35 kg/m³, labellisé OEKO TEX
- Détecteur de fumée garanti 10 ans
- Meubles cuisine sur pieds avec plinthes PVC
- Lino grand passage sans phtalates
- Réfrigérateur congélateur 207 l
- Éclairage 100 % LED
- Évier résine
- Robinetterie haut de gamme certifiée ACS avec limiteurs de débit 7 l/min
- Sticker de sensibilisation à l'environnement

Cuisine

- Meubles de rangement hauts grande contenance
- Meubles bas équipés de poignées
- Hotte encastrée
- Colonne réfrigérateur-congélateur/micro-ondes
- Tiroirs avec coulisses à sortie totale

Salon / séjour

- Table ovale 130x77 cm et ses 4 chaises
- Canapé sur pieds
- Suspension lumineuse
- Prise de courant avec port USB
- Bras TV



Données non-contractuelles, le fabricant se réserve le droit de modifier ses produits à tout moment sans préavis. Les éléments de décoration, les micro-ondes et les téléviseurs ne sont pas fournis avec les résidences mobiles.

Options idéales

- Pack hôtelier
- Sèche-serviettes dans les salles d'eau
- Bras TV et miroir plain-pied dans chambre parentale
- Enceinte musicale connectée

O'HARA

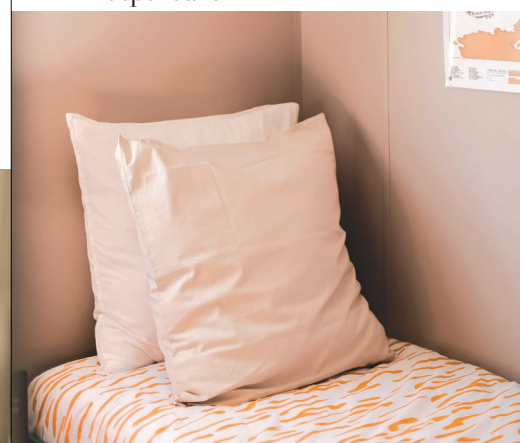
2024

Chambre parents

- Porte-fenêtre occultée par un rideau toute largeur
- Tête de lit avec chevets et prises intégrés
- Suspension lumineuse de chaque côté du lit
- Grand placard toute hauteur
- Coiffeuse/bureau avec prise, miroir et siège d'appoint
- Sommier 140x190 cm, 18 lattes
- Salle d'eau privative et son WC indépendant
- Emplacement lit bébé

Chambre enfants/invités

- Porte-fenêtre occultée par un rideau
- Sommiers 80x190 cm, 18 lattes
- Chevet à poser et liseuse
- Grand placard penderie
- Coiffeuse/bureau avec prise, miroir et siège d'appoint
- Salle d'eau privative et son WC indépendant



Salles d'eau easy clean

- Meuble vasque surmonté d'un miroir rond XL
- Colonne de rangement et luminaire en applique côté chambre parents
- Douche 100x80 cm avec receveur extra-plat et porte vitrée grande hauteur
- Barre de douche ajustable
- Fenêtre avec vitrage de courtoisie dépoli
- Store vénitien
- Sèche-cheveux dans la salle d'eau suite parentale
- WC indépendant

